



ЗАДАЧА: Напечатать конфиденциальные документы

РЕШЕНИЕ: Стандартный функционал Secure Print (конфиденциальная / защищенная / безопасная печать) позволяет начать печать документов только после ввода пароля на панели управления МФУ

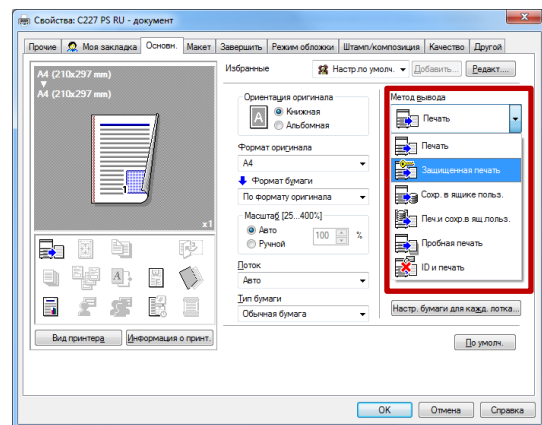
Как это сделать?

При активации функции «Защищенная печать» документам присваивается ID и пароль, и документы сохраняются в системном ящике «Защищенная печать» на жестком диске МФУ.

Так как для печати документов необходим ввод заданных отправителем ID и пароля, документы не будут распечатаны до тех пор, пока отправитель не запустит процесс печати с панели МФУ. МФУ напечатает документы в присутствии отправителя, что уберет информацию от посторонних глаз. Этот способ печати прекрасно подходит для безопасной печати конфиденциальных документов.

Действия при отправке на печать:

В закладке драйвера печати «Основное» выберите метод вывода «Защищенная печать»

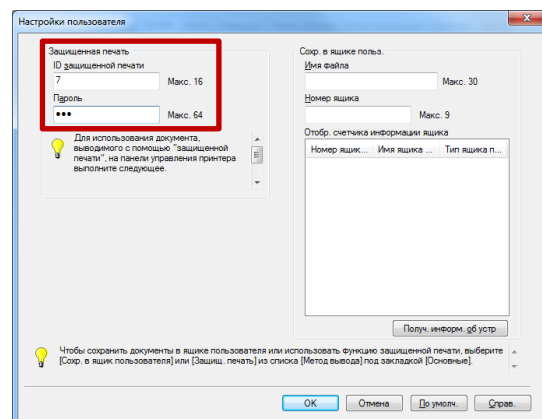


Окно «Настройки пользователя» откроется автоматически

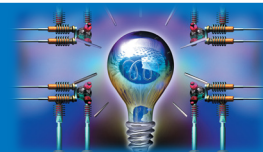
Введите ID и пароль, которые необходимо будет ввести на панели МФУ

Если вы отправляете несколько документов, все они сохраняются в ящике «Защищенная печать» с едиными настройками ID/пароля


Нажмите «OK», настройте остальные параметры печати (дуплекс, финишная обработка и др.) и отправьте документ на печать



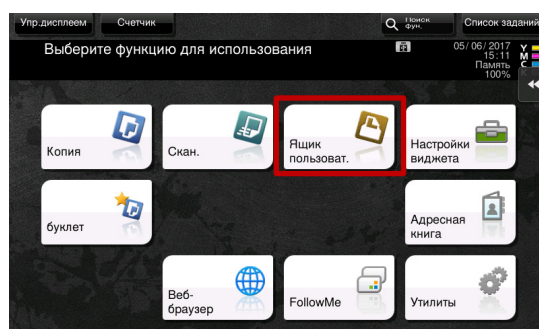
КМ ПОДСКАЗКА #24 КОНФИДЕНЦИАЛЬНАЯ ПЕЧАТЬ



Действия на панели МФУ:

В главном меню (кнопка ):

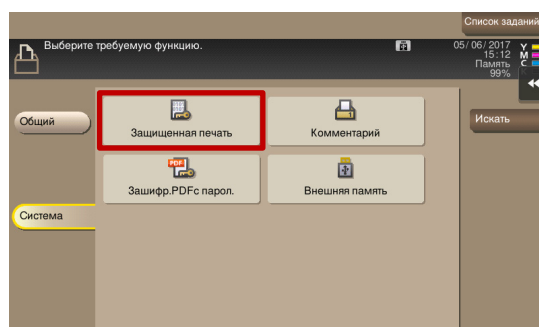
Выберите пункт меню «Ящик пользователя»



Ящик пользователя

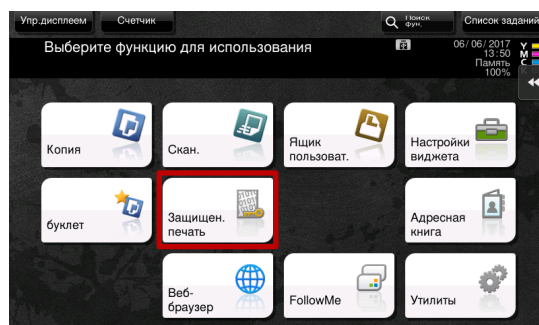
– Система

– Защищенная печать

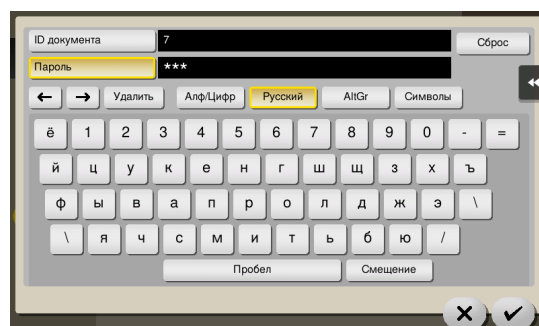


Для удобства вызова меню «Защищенной печати» можно создать кнопку быстрого доступа в главном меню

См. подсказку №4 «Кнопки быстрого доступа»



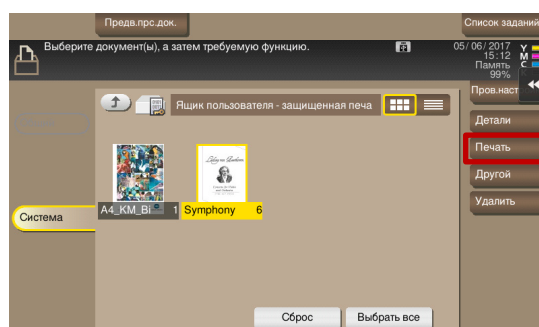
Введите ID/пароль, заданные при отправке документа на печать



Вы увидите все документы, отправленные с настройками защищенной печати для указанного ID

Выберите нужный документ (или все) и нажмите кнопку «Печать»

Печать начнется незамедлительно





KONICA MINOLTA

Konica Minolta

Business Solutions Russia

ул. Верейская, д. 29, стр. 33

121357, г.Москва, Россия

тел./факс: +7 495 789 88 04

www.konicaminolta.ru