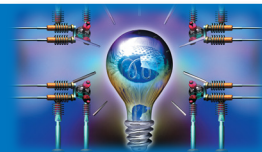


КМ ПОДСКАЗКА #16 ПЕЧАТЬ БУКЛЕТОВ

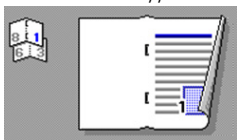


ЗАДАЧА: Превратить многостраничный документ в буклет.

РЕШЕНИЕ: МФУ, оснащенные финишером с возможностью изготовления буклетов, позволят получить профессионально выглядящий буклет без труда. Пара кликов мышкой в настройках драйвера печати – и в ваших руках готовый документ.
Если же ваше МФУ пока без финишного устройства, вы все равно можете использовать настройки печати буклета для получения правильной раскладки страниц на листах. Останется только скрепить и сложить отпечатанные листы.

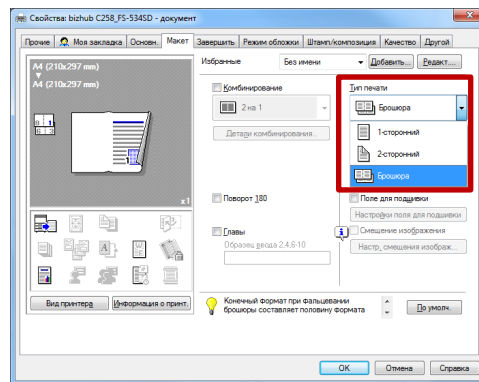
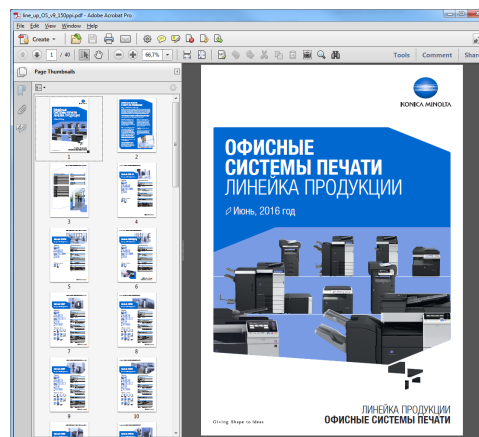
Как это сделать?

В нашем распоряжении – многостраничный документ, который мы хотим напечатать в виде книжки
Чтобы получить буклет без пустых листов, необходимо убедиться, что количество страниц в документе кратно 4. Именно столько страниц поместится на одном листе бумаги:

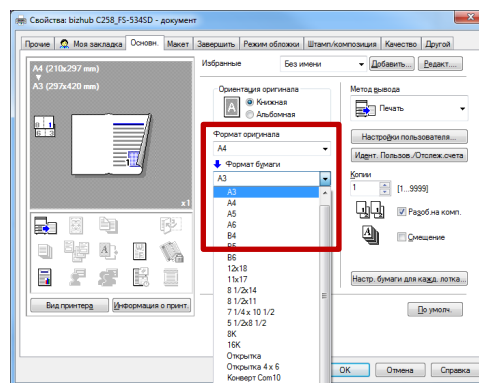


Рассмотрим дальнейшие действия на примере драйвера для МФУ серии bizhub C258/C308/C368 (для других аппаратов настройки будут аналогичными)

В драйвере в закладке «Макет» необходимо выбрать тип печати «Брошюра»



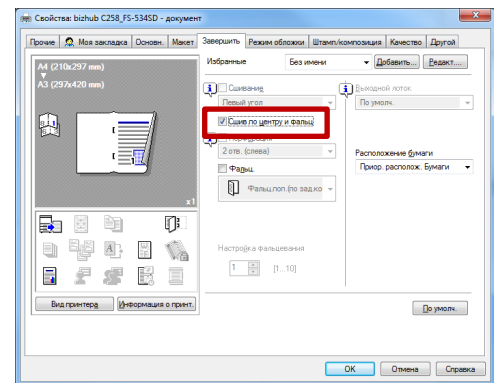
Далее необходимо убедиться, что форматы оригинала (документа, который вы планируете печатать) и бумаги (носителя, на котором вы будете печатать) выставлены в соответствии с вашей задачей
Так, если вы хотите получить брошюру формата А4 (в сложенном виде), то выберите формат бумаги А3



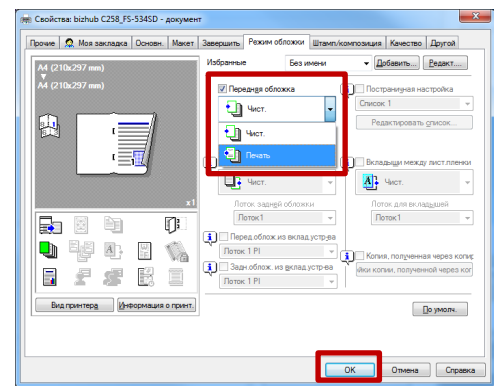
КМ ПОДСКАЗКА #16 ПЕЧАТЬ БУКЛЕТОВ



Для того, чтобы получить законченный документ, выберите «сшивание по центру и фальц» в настройках финишной обработки (закладка «Завершить»)



Если вам необходимо, чтобы обложка была из более плотного материала, чем основной блок, или если вы хотите использовать предварительно напечатанную обложку, эти параметры можно задать в закладке «Режим обложки»

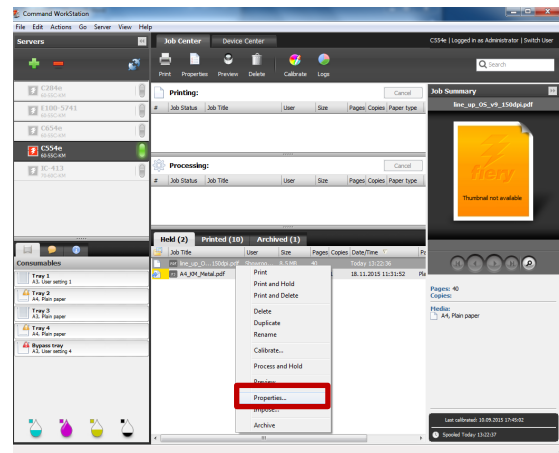


Нажмите «OK» и отправьте документ на печать

Процесс печати с помощью профессионального контроллера Fiery:

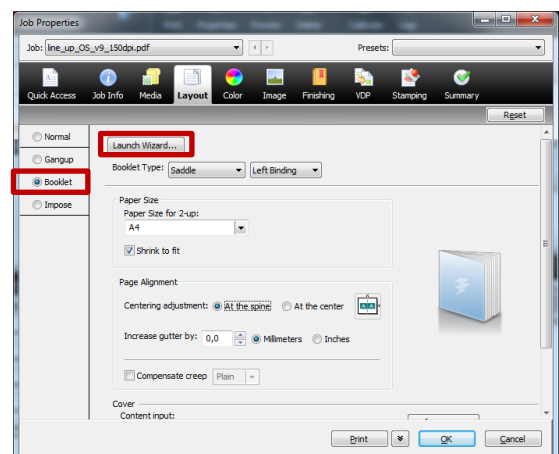
Если на вашем МФУ установлен профессиональный контроллер печати Fiery (дополнительная опция для полноцветных МФУ формата А3, начиная с bizhub C258), то вы можете печатать буклеты как с помощью стандартного встроенного контроллера Emprint, так и с помощью Fiery

Откройте драйвер печати Fiery или запустите приложение Command Workstation и загрузите файл для печати в очередь «Held»

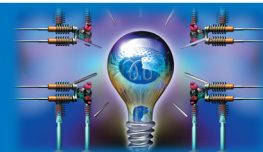


В Command Workstation выберите «Properties», откроется меню драйвера печати Fiery

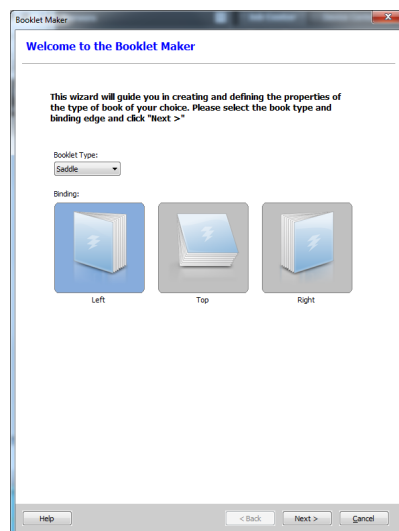
В закладке «Layout» выберите «Booklet» и запустите мастер настройки параметров буклета, нажав кнопку «Launch Wizard»



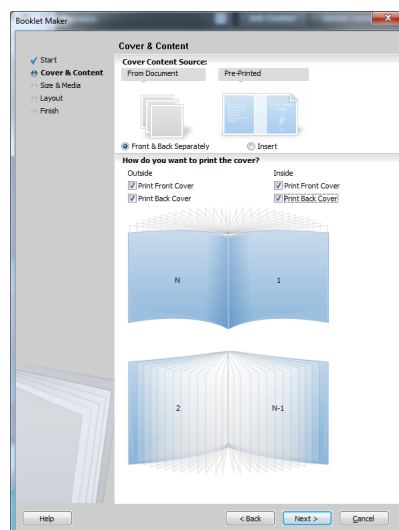
КМ ПОДСКАЗКА #16 ПЕЧАТЬ БУКЛЕТОВ



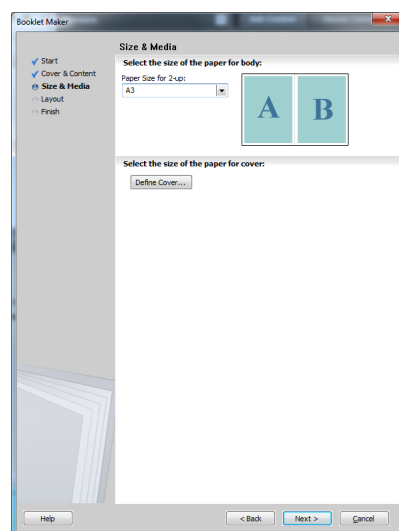
*Следуйте пошаговой инструкции настройки параметров печати.
Визуализация настроек поможет получить требуемый результат*



Настройте параметры печати обложки



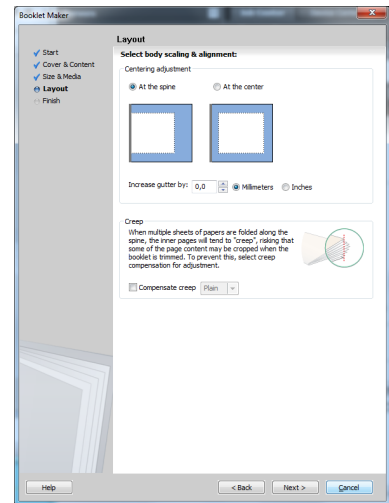
*Подтвердите параметры используемых носителей и выберите носитель для
печати обложки, если он отличается от бумаги, используемой для печати
основного блока*



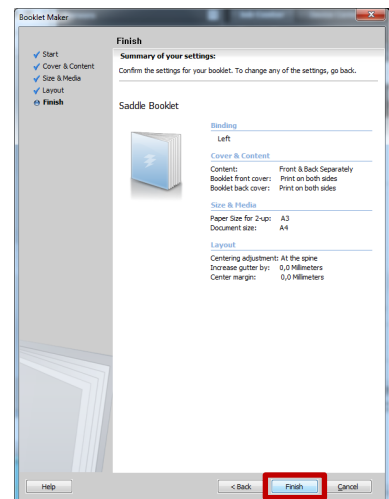
КМ ПОДСКАЗКА #16 ПЕЧАТЬ БУКЛЕТОВ



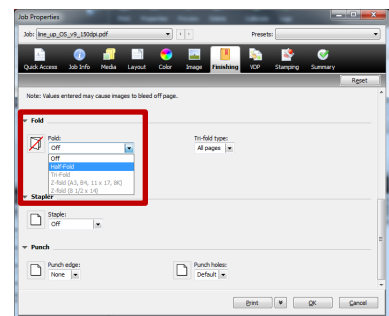
На следующем этапе можно настроить компенсацию сдвига, который может получиться при сшивании документа с очень большим количеством страниц



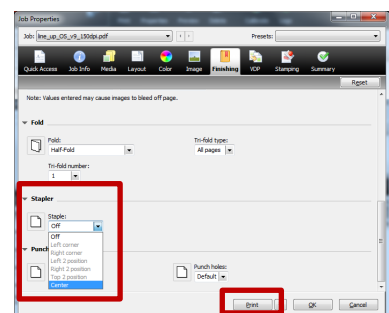
Краткое резюме позволит проверить примененные настройки. Нажмите «Finish»



Мастер подготовки буклетов вернет вас в диалоговое окно драйвера печати Fiery. Здесь в закладке «Finishing» выберите складывание пополам («Half-Fold») и сшивание («Center»)



Нажмите «Print» и отправьте документ на печать





KONICA MINOLTA

Konica Minolta

Business Solutions Russia

ул. Верейская, д. 29, стр. 33

121357, г.Москва, Россия

тел./факс: +7 495 789 88 04

www.konicaminolta.ru